



## БИМЕТАЛЛИЧЕСКИЙ ТЕРМОМЕТР ТБ-РОС Р

## БИМЕТАЛЛИЧЕСКИЙ ТЕРМОМЕТР ТБ-РОС

**Примечание:** Производитель постоянно работает над улучшением дизайна и повышением качества приборов, поэтому оставляет за собой право исправлять и дополнять указанную ниже информацию.

### ОБЩИЕ СВЕДЕНИЯ:

Биметаллический термометр ТБ-рос предназначен для измерений температуры жидких и газообразных сред.

### ТЕХНИЧЕСКИЕ ХАРАКТЕРИСТИКИ

**Материал корпуса:**  
анодированная сталь.

**Материал штока:**  
нержавеющая сталь.

**Варианты присоединения:**  
радиальное.

**Диаметры корпуса:**  
63; 80; 100; 150 мм.

**Длины штока:**  
46; 64; 100; 150; 200; 250; 300 мм.

**Диапазоны температур:**  
-70...+600° С.

**Погрешность:**  
±1,5, ±2,5 %.

Съемная латунная гильза с резьбой G1/2 (нар) поставляется с прибором.

#### Область применения:

- водоснабжение,
- теплоснабжение.
- вентиляция
- кондиционирование

#### Технические параметры:

**Чувствительный элемент:**  
биметаллическая спираль.

**Температура окружающей среды:** -40... + 60° С.

**Материал корпуса:**  
анодированная сталь, кроме 63 мм радиальное присоединение – сталь, крашенная черного цвета.

**Стекло:** инструментальное стекло.

**Уплотнение:** витон.

**Циферблат:** алюминий.

**Стрелка:** алюминий.

**Диаметры корпуса:**  
63; 80; 100; 150 мм.

**Кольцо:** байонетное.

**Степень защиты:** IP 54.

**Варианты присоединения:**  
радиальное.

**Материал штока:**  
нержавеющая сталь.

**Длины штока:**  
46; 64; 100; 150; 200; 250; 300 мм.

**Материал гильзы:**  
латунь; нержавеющая сталь (заказ).

**Резьба присоединения:**  
G1/2 (нар); M20×1.5(нар) (заказ);

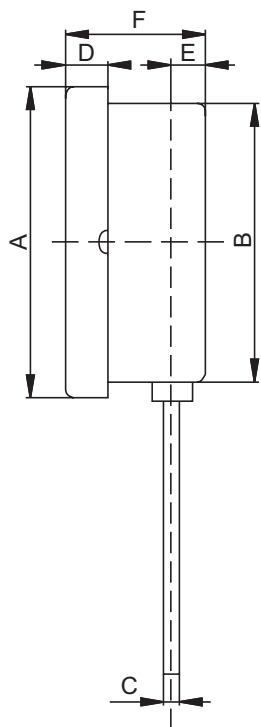
**Стандартные диапазоны измерения температуры:**  
-40...+60, -30...+70, 0...+60; 0...+100, 0...+120,  
0...+160, 0...+200; 0...+250; 0...+350; 0...+450 °С.

**Погрешность:**  
80; 100; 150 – 1.5 %; 63 – 2.5 %.

**Максимальное давление на латунной гильзе:**  
25 бар.

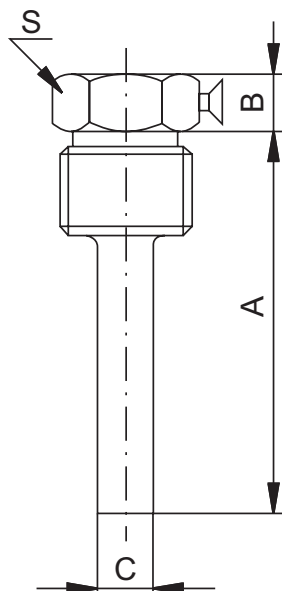
## ГАБАРИТНЫЕ И ПРИСОЕДИНИТЕЛЬНЫЕ РАЗМЕРЫ:

Радиальное присоединение:



Диаметр корпуса:	A	B	C	D	E	F	Вес, гр
63	69	63	6	11	8	38	150
100	110	100	6	15	10	50	310

Защитная гильза из латуни:



A	B	C	S
46; 64; 100; 100; 150; 200; 250	10	10	19

**Пример оформления заказа:**

**Тип прибора, марка:**  
ТБ-рос Р.

**Диаметр корпуса:**  
63; 80; 100; 150.

**Тип присоединения:**  
- радиальное: Р.

**Длина погружной части:**  
46; 64; 100; 150; 200; 250; 300.

**Диапазоны измерения температуры:**  
-40...+60, -30...+70, 0...+60;  
0...+100, 0...+120, 0...+160, 0...+200;  
0...+250; 0...+350; 0...+450 °С.

**Резьба присоединения:**  
G½ (нар); M20×1.5(нар) (заказ).

**Погрешность:** 1.5 %; 2.5 %.

**Примеры:**

ТБ-рос 100P/100 (0...+160 °С) G½, 1.5