



**Гаситель пульсации
Дроссель для средств измерения давления
Модель EG-латунь,
углеродистая или нержавеющей сталь**

Применение

- Дроссели защищают средства измерения давления от скачков и пульсаций давления измеряемой среды
- Дроссели исполнения нерж.сталь применяются для работы с агрессивными измеряемым средами, а также для эксплуатации в агрессивных средах.
- Обработывающая промышленность: машиностроение, производство общепромышленных установок, химическая, нефтехимическая и горнодобывающая промышленность, электростанции, шельфовая и материковая добыча нефти и газа, природоохранные технологии
- Применяется в нефтехимической, химической, горнодобывающей промышленности, машиностроение и др. отраслях промышленности.

Примечание: Производитель постоянно работает над улучшением дизайна и повышением качества приборов, поэтому оставляет за собой право исправлять и дополнять указанную ниже информацию.

Особенности

- Максимальная температура 120 °С
- Номинальное давление до 400 бар

Описание

Дроссели регулируемые (посредством изменения проходного сечения) в соответствии с конкретными условиям эксплуатации. При необходимости в процессе эксплуатации можно производить дополнительную регулировку.

Данные устройства используют для компенсации пульсации и скачков давления в измеряемой среде, возникающие, например, в компрессорах, паровых машинах, гидравлических прессах, установках для испытания на разрыв и т.д. Использование дросселей значительно увеличивает срок службы проборов для измерения давления, а также значительно повышает точность показания прибора.

Стандартное исполнение

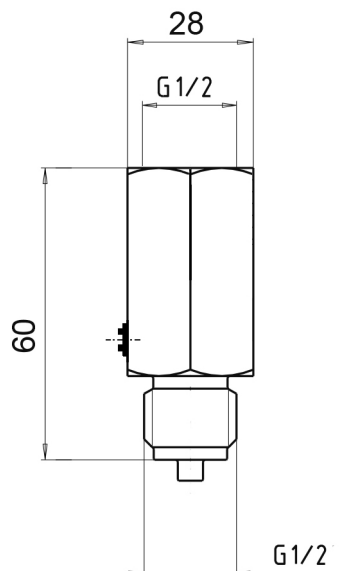
Соединение с прибором измерения давления

Внутренняя резьба G 1/2 в соответствии EN 837-1/7.3,
M 20x1,5

Технологическое присоединение

G 1/2 В в соответствии с EN 837-1/7.3,
M 20x1,5

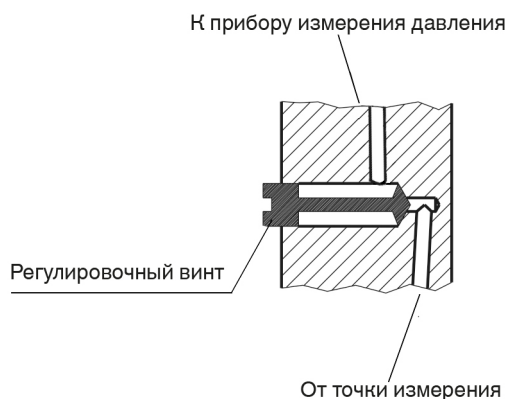
Размеры, мм



Опции

- Материал: сплав Монель
- Другое технологическое присоединение: G 1/4, G 3/8 в соответствии EN 837-1/7.3, M20 x 1,5, 1/4 NPT, 1/2 NPT
- Исполнение без масла и жира для работы с кислородом: макс. 50 бар или +60 °С (только для латуни и нерж.стали)

Принцип действия



Материал		Давление бар	Диапазон температура	Код заказа
Корпус	Уплотнение			
Латунь	NBR	250	до 120	EG S005.10.000
Углеродистая сталь	NBR	400	до 120	EG S005.10.050
Нержавеющая сталь	FPM	400	до 150	EG S005.10.100