

**ДЕФОРМАЦИОННЫЙ МАНОМЕТР С ТРУБЧАТОЙ
ПРУЖИНОЙ Тип ДМ (Модификация 4) И
электрическим выходным сигналом**

ДЕФОРМАЦИОННЫЙ МАНОМЕТР С ТРУБЧАТОЙ ПРУЖИНОЙ Тип ДМ (Модификация 4) И ЭЛЕКТРИЧЕСКИМ ВЫХОДНЫМ СИГНАЛОМ

Примечание: Производитель постоянно работает над улучшением дизайна и повышением качества приборов, поэтому оставляет за собой право исправлять и дополнять указанную ниже информацию.

ОБЩИЕ СВЕДЕНИЯ:

Для измерений избыточного и вакууметрического давления газообразных и жидких, не сильно вязких и не кристаллизирующихся сред, не агрессивных по отношению к нерж. стали, с преобразованием его в выходной электрический сигнал 4...20mA. Такие манометры имеют повышенную безопасность и широко применяются в автоматических системах управления насосным и компрессорным оборудованием в фармацевтической промышленности, химической и нефтехимической индустрии, в креогенной технике, в распределительных сетях, системах коммунального снабжения и т.п.

Такие манометры применяются в местах, где требуется местное отображение измеряемой величины давления и одновременно передача электрического выходного сигнала на расстояние для дистанционного управления.

Под воздействием давления деформация трубки Бурдона передается на стрелку и вызывает ее угловое перемещение, пропорциональное значению давления. Электронный сенсор также преобразует значение давления в пропорциональный электрический выходной сигнал 4...20mA. Диапазон измерений механического прибора автоматически связан с диапазоном выходного сигнала 4...20 mA и создает сочетание надежности местного отображения давления и удобства передачи электрического сигнала в одной точке отбора давления среды.

ТЕХНИЧЕСКИЕ ХАРАКТЕРИСТИКИ

Номинальный диаметр корпуса (НД):

100; 150 (160).

Класс точности (по ГОСТ 2405-88):

1,0

Дополнительная погрешность при изменении температуры окружающей среды от $20 \pm 2^\circ\text{C}$ в диапазоне рабочих температур на каждые 10°C составляет не более $\pm 0,4\%$.

Диапазоны измерений:

-1...0 (1,5, 3, 4, 5, 10, 15, 24), 0 ... (0 ... 2,5, 4, 6 ... 600) бар, кгс/см², x0.1 МПа или другие эквивалентные единицы давления.

Допустимые температуры:

Окружающая среда: $-40...+65^\circ\text{C}$.
Измеряемая среда: $-40...100^\circ\text{C}$

Рекомендуемые диапазоны измерений давления:

Измеряемое давление до 75% от конечного значения шкалы.

Присоединение:

Нержавеющая сталь, штуцер снизу, резьбе М20x1,5; G1/2; 1/2NPT; размер под ключ 22x22 (другие резьбы по запросу)

Измерительный элемент:

Трубчатая пружина Бурдона, нерж. сталь.

Передающий механизм:

Нержавеющая сталь.

Циферблат:

Алюминий белого цвета, градуировка черного цвета.

Стрелка:

Алюминий черного цвета, корректировка нуля на стрелке.

Корпус:

Нержавеющая сталь, с прочной защитной перегородкой SOLID FRONT и задней выдуваемой стенкой, степень защиты IP54.

Стекло:

Ламинированное безопасное стекло (SAFETY GLASS).

Кольцо:

Нержавеющая сталь, зажимное байонетного типа (завальцованное – опция).

Напряжение питания:

24 В DC

Выходной сигнал:

4 ...20 mA, 2-х проводной (другие по запросу)

Точность выходного сигнала:

0,5 от диапазона

Проводное соединение:

DIN разъем, возможность поворота на 180°

Опции:

Встроенный демпфер (дроссель).

Очистка под кислород (без заполнения корпуса).

Заполнение корпуса силиконовым маслом, IP65, температура окружающей среды -40°C .

Изготовление измерительной системы и штуцера из монеля.

Дизайн шкалы предоставляется Заказчиком (цветные, комбинированные шкалы).

Дополнительные специальные шкалы фреоновые, аммиачные.

Крепежный фланец из нержавеющей стали с тыльной стороны для монтажа на поверхность.

Передний (фронтальный) крепежный фланец.

Стрелка максимального значения.

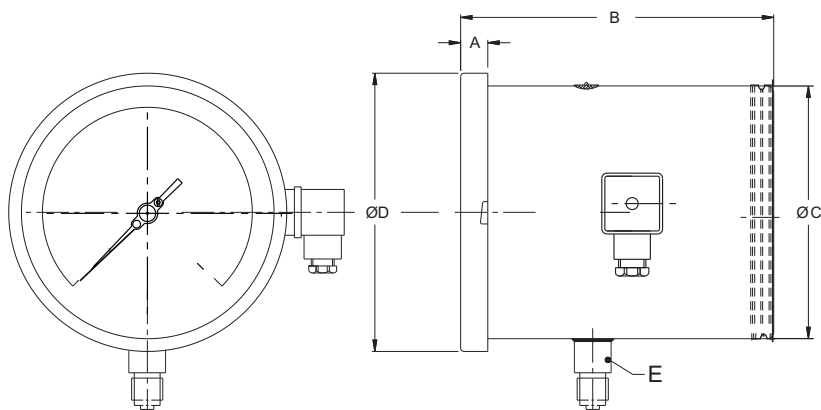
Испытание проливкой гелием.

Свидетельство о поверке.

Выходной сигнал 0 ... 20mA; 0 ... 5mA; 0 ... 10V.

ГАБАРИТНЫЕ И ПРИСОЕДИНИТЕЛЬНЫЕ РАЗМЕРЫ:

Исполнение PS(радиальное)



NS	A	B	Ø C	Ø D	E	Вес в гр (с коробкой)
100	12.5	89	100	111	22	1170.0
150	15	89	149	161	22	1470.0

Основные диапазоны показаний

Таблица №5

Шкала (бар, кгс/см ² , x0,1МПа)			
диапазон	диапазон	диапазон	диапазон
0/2,5	0/10	0/40	0/160
0/4	0/16	0/60	0/250
0/6	0/25	0/100	0/400
0/600			

Шкала (бар, кгс/см ² , x0,1МПа)			
Диапазон	Диапазон	Диапазон	Диапазон
-1/0	-1/3	-1/5	-1/15
-1/1,5	-1/4	1/10	-1/24

Пример оформления заказа.

ДМ - 4 - 100 PS (0-6) МПа, Кл. 1,0, М20х1,5, 2-х проводной.

Деформационный манометр с трубчатой пружиной (ДМ), модификация 4 (4), диаметр корпуса 100 мм (100), исполнение радиальнобезопасно с твердой задней стенкой SOLID FRONT (PS), диапазон показаний 0-6 МПа (0-6), класс точности 1,0 (Кл. 1,0), присоединение штуцер с наружной резьбой М20х1,5 (М20х1,5), выходной сигнал 4...20 мА (4... 20 мА, 2-х проводной).