



**МАНОМЕТР ОБЩЕТЕХНИЧЕСКИЙ ТОЧНЫХ
ИЗМЕРЕНИЙ С ТРУБЧАТОЙ ПРУЖИНОЙ Тип ДМ
Модификация 1**

МАНОМЕТР ОБЩЕТЕХНИЧЕСКИЙ ТОЧНЫХ ИЗМЕРЕНИЙ С ТРУБЧАТОЙ ПРУЖИНОЙ Тип ДМ (Модификация 1)

ОБЩИЕ СВЕДЕНИЯ:

Для измерения давления газообразных и жидких, не сильно вязких и не кристаллизирующихся сред, не агрессивных по отношению к медным сплавам (вода, пар, газ, масло, керосин, бензин, дизельное топливо и др).
Корректировка 0 с помощью регулировочного винта.

ТЕХНИЧЕСКИЕ ХАРАКТЕРИСТИКИ

Номинальный диаметр корпуса:
160

Класс точности:
0,4 0,6 1,0

Дополнительная погрешность при изменении температуры окружающей среды от 20 ± 2 °C в диапазоне рабочих температур на каждые 10 °C составляет не более $\pm 0,6$ %.

Диапазоны измерений:
-1 ... 0 (0,6, 1,5, ... , 24), 0 ... (0,6, 1, ... , 1000) бар, кгс/см²,
х 0,1 МПа или другие эквивалентные единицы измерения давления.

Допустимые температуры:
Окружающая среда: - 60...+60 °C.
Измеряемая среда: максимум +160 °C.

Рекомендуемые диапазоны измерений давления:
Измеряемое давление от 25 до 75% от конечного значения шкалы.

Присоединение:
Медный сплав.

Измерительный элемент:
Трубчатая пружина Бурдона, медный сплав.

Передающий механизм:
Медный сплав.

Примечание: Производитель постоянно работает над улучшением дизайна и повышением качества приборов, поэтому оставляет за собой право исправлять и дополнять указанную ниже информацию.

Присоединения: M20x1,5 (под заказ G $\frac{1}{2}$)

Циферблат:
Алюминий белого цвета, с ограничительным штифтом, шкала черного цвета. с антибликовой полосой

Стрелка:
Алюминий черного цвета.

Корпус:
Сталь черного цвета – стандарт: сталь красного, синего, белого цвета – заказ.

Степень защиты приборов от воздействия твердых частиц, пыли и воды:
IP 43, IP 54

Стекло:
Инструментальное стекло, органическое стекло.

Кольцо:
Сталь черного цвета.

Опции:
Встроенный демпфер (дроссель).

Очистка под кислород.

Дизайн шкалы по запросу Заказчика (цветные, комбинированные шкалы).

Дополнительные специальные шкалы фреоновые и др.

Задний крепежный фланец.

Передний (фронтальный) крепежный фланец.

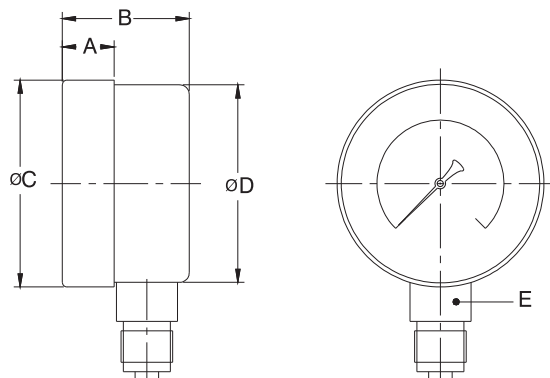
Скоба для крепления на панели.

Проверка гелием.

Поверка.

ГАБАРИТНЫЕ РАЗМЕРЫ:

Исполнение Р (радиальный)



H,D,	A	B	ØD	E	Вес в гр (с коробкой)
160	16	43	160.5	22	695.0

Основные диапазоны показаний

Таблица №1

Диапазон измерения (бар, кгс/см ² , x 0.1 МПа)	160
0 ... 0,6	+
0 ... 1	+
0 ... 1,6	+
0 ... 2,5	+
0 ... 4	+
0 ... 6	+
0 ... 10	+
0 ... 16	+
0 ... 25	+
0 ... 40	+
0 ... 60	+
0 ... 100	+
0 ... 160	+
0 ... 250	+
0 ... 400	+
0 ... 600	+
0 ... 1000	+
-1 ... 0	+
-1 ... 0,6	+
-1 ... 1,5	+
-1 ... 3	+
-1 ... 5	+
-1 ... 9	+
-1 ... 15	+
-1 ... 24	+

+ - приборы изготавливаются
 - - приборы не изготавливаются

Пример оформления заказа.

ДМ - 1 - 160 Р (0...1,0 МПа) М20х1,5 / Кл.0,6 поверка
 Манометр деформационный с трубчатой пружиной
(ДМ), модификация 1 **(1)**, диаметр корпуса 160 мм **(160)**,
 исполнение радиальное, диапазон показаний 0 ... 1,0
 МПа **(0 ... 1,0 МПа)** класс точности 0,6, присоединение
 штуцер с наружной резьбой М20х1,5 **(М20х1,5)**, далее
 по запросу могут указываться дополнительные опции,
 через /, пример - Поверка манометра