



®



МАНОМЕТРЫ
В ПРОМЫШЛЕННОСТИ



BD ДЛЯ БИЗНЕСА



МЫ ДЛЯ ВАШЕГО УСПЕХА

Компания BD лидер на рынке по производству широчайшей линейки приборов для измерения давления, температуры и уровня.

Работая в тесном контакте с нашими партнерами и заказчиками, мы создали различные инженерные решения на основе наших высококачественных измерительных комплектующих, решения, которые позволяют полностью решить все задачи и бизнес-проекты наших клиентов.

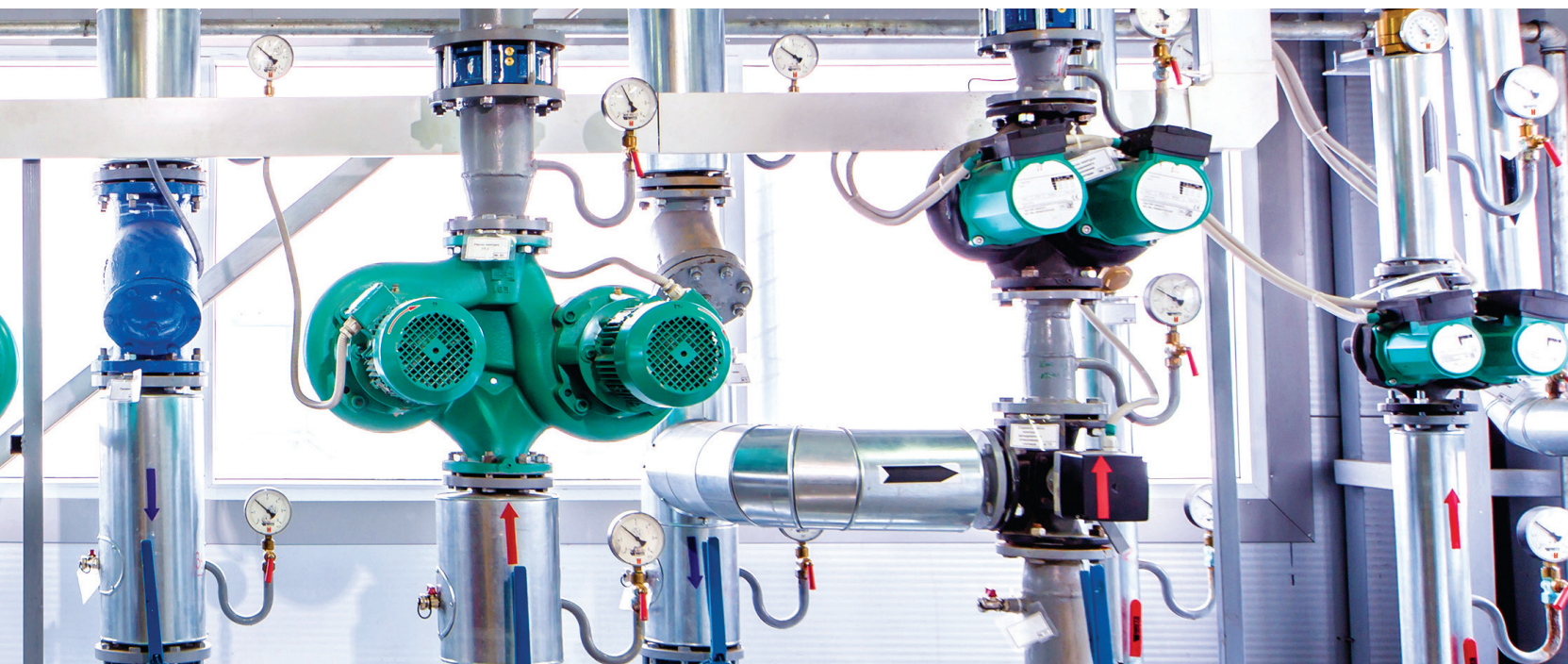
НАШИ СЕРВИС И ТЕХНОЛОГИИ – ДЛЯ ВАС

Наши позиции на рынке обусловлены различными факторами. Будучи компанией с традицией, используя опыт наших зарубежных коллег, а также опыт отечественного производства КИП, мы накопили огромный опыт в этой области.

Мы обладаем глубокими знаниями и большими возможностями, которые опираются на работающих в настоящее время на нашем производстве высококвалифицированных и мотивированных сотрудников.

Мы ведем постоянную и непрерывную работу по совершенствованию и улучшению технологий, качества сервисного обслуживания и логистики. Наши опытные специалисты по продажам всегда гарантируют нашим партнерам и клиентам качественные инженерные решения и индивидуальные рекомендации.

ПРОИЗВОДИТЕЛЬ МЕХАНИЧЕСКИХ СРЕДСТВ ИЗМЕРЕНИЯ ДАВЛЕНИЯ



ПРИСУТСТВИЕ ВО ВСЕХ РЕГИОНАХ НАШЕЙ СТРАНЫ

BD представлена во всех регионах нашей страны, успешно выполняет программу импортозамещения. В связи с тем, что мы представлены в различных регионах, мы понимаем все своеобразные требования, стандарты, погодные параметры, а также области применения, характерные для каждого региона.

Это делает нас надежными и уникальными:

- Высокотехнологичное оборудование
- Уникальная по своей глубине и ширине линейка продукции
- Практический опыт в производственных процессах
- Эффективное управление
- Сервис и консультационные услуги ориентированные на заказчика
- Гарантийное и постгарантийное обслуживание
- Собственные лаборатории, осуществляющие поверку и калибровку



КАЧЕСТВО ОТ КОМПАНИИ BD



ПРОИЗВОДСТВЕННЫЕ МОЩНОСТИ

BD поддерживает высокий уровень качества приборов. Система контроля качества сертифицирована по ГОСТ ISO 9001-2011 (ISO 9001:2008) Компания регулярно проводит оценку эффективности системы контроля качества и постоянно производятся улучшения путем проведения, как внутреннего, так и внешнего аудита. Высокотехнологичный процесс производства на наших собственных производственных мощностях, высокое качество комплектующих является надежной гарантией быстрой поставки по всему миру. Это обеспечивает большую гибкость при удовлетворении индивидуальных требований конкретных стран или специальных (индивидуальных) пожеланий заказчиков.

ВЫСОКОТЕХНОЛОГИЧНОЕ ОБОРУДОВАНИЕ

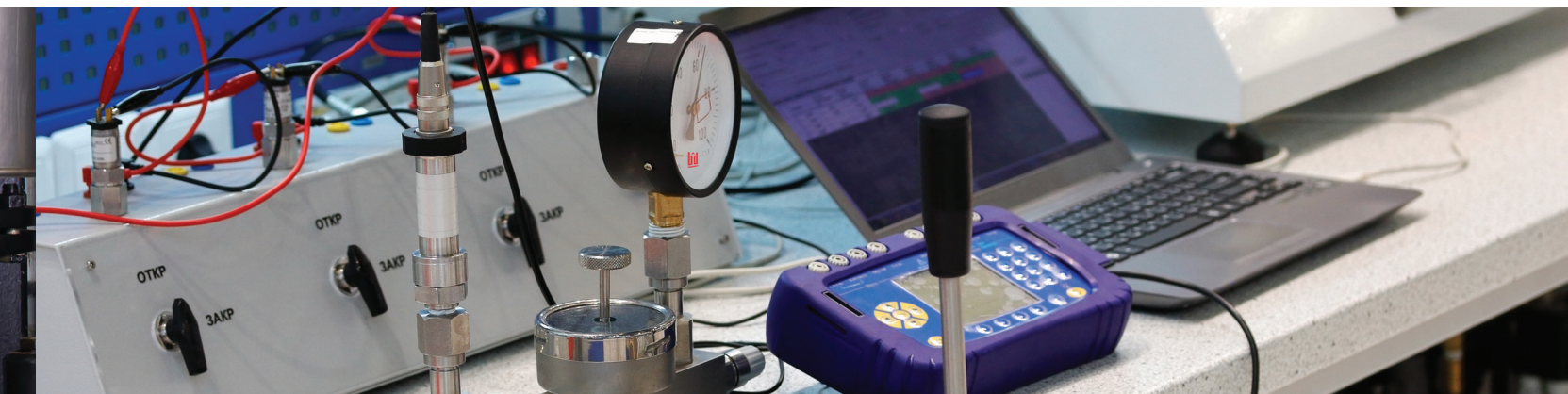
Компания BD выпускает несколько типов средств измерения давления. Наши приборы имеют высокую устойчивость, надежность, ремонтпригодность и износоустойчивость. Эти исходные составляющие являются отличной базой для разработки новых приборов. Изначально разрабатывается инженерная конструкция прибора, а также одновременно определяется вся линейка приборов и одновременно все пути реализации в рамках производственных мощностей BD.

Далее испытательная лаборатория BD производит всестороннюю оценку изделия, не только по качеству, но и по износоустойчивости и временным рамкам работоспособности. Внутренние стандарты компании по проведению испытаний имеют высочайшие требования.

РАЗНООБРАЗИЕ ПРОДУКЦИИ BD

Все оборудование BD предназначенное для измерения избыточного, абсолютного и дифференциального давления испытывалось неоднократно. Комплектующие для измерения давления могут изготавливаться из нержавеющей стали или из различных материалов, которые способны удовлетворять различные требования контрольно-измерительных приборов. Самые разные диапазоны измерения, типы присоединений к технологическим процессам, соответствие различным технологическим процессам, соответствие различным нормативным документам, номинальных размеров, безопасных исполнений, измерительных комплектующих, выдерживающих высокие значения избыточного давления, а также заполнения разными жидкостями, применяемыми для критичных условий работы все это гарантирует получение лучшей конструкции измерительного прибора, отвечающего всем заданным требованиям. Значительным и идеальным дополнением, которое обеспечивает расширение технических возможностей является широкий спектр дополнительного оборудования, которое включает в себя гильзы, переходники, вентили, запорные клапаны, импульсные трубки, охлаждающие элементы и многое другое.

НАШИ ПРЕИМУЩЕСТВА



СОВЕРШЕНСТВОВАНИЕ УПРАВЛЕНИЯ

Наша философия или практика, делает акцент на постоянном улучшении процессов производства, оптимизации управления и на повышении всех аспектов жизни сотрудников. Для нас – это способ правильно организовать производство и наладить взаимодействие работников, чтобы добиться успеха.

Наша работа основывается на 5-ти важных принципах, ориентированных на успех:

1. Аккуратность. Необходимость исключить из рабочего пространства все лишние детали и процессы.
2. Порядок. Подразумевает правильное и четкое распределение всех инструментов на рабочем месте. Проводить изменения можно только для проведения оптимизации.
3. Чистота. Место, где человек работает, должно всегда быть чистым.
4. Стандартизация. Для организации рабочего места и производственных процессов используются строгие правила.
5. Дисциплина. Все сотрудники должны следовать правилам предприятия, без каких-либо исключений.

В результате мы получаем объективное улучшение качества продукции и процессов, достигая таким образом, максимальной удовлетворенности заказчиков за счет высочайшего качества, наибольшей надежности поставок, а также привлекательных цен и сокращения сроков поставки, за счет оптимизации всех процессов. Максимальная удовлетворенность заказчиков и ориентация на его запросы и потребности находится в центре внимания БД.

КОМПЕТЕНЦИЯ

Все технологические процессы в компании БД основаны на многолетнем опыте. Строгий контроль за технологическими процессами ориентируется на техническую документацию, технологические процедуры и руководство по качеству. Основопологающим при производстве манометров, является выбор качественных комплектующих, далее сварка с последующим 100% испытанием на герметичность, а также 100% калибровка и регулировка приборов. Четкое определение всех процессов производства, а также соответствующее обучение сотрудников. В этой области БД соответствует самым высоким стандартам, проводя постоянное внутреннее обучение персонала.

СЕРВИС И КОНСУЛЬТАЦИОННЫЕ УСЛУГИ

Мы, как надежный поставщик, обеспечиваем заказчикам поддержку на всех стадиях проектов, начиная от проектирования, планирования, выпуска документации и реализации проекта и заканчивая приемно-сдаточными испытаниями, различными логистическими решениями, поддержкой на объекте и гарантийным и постгарантийным обслуживанием. В области калибровки и поверки наша компания предлагает полный спектр услуг, от обеспечения нормативными документами, действующими в конкретной стране: обслуживание приборов на объекте, калибровка приборов, а также консультирование и обучение, касающееся всех вопросов калибровки и поверки.



7 КРИТЕРИЕВ ДЛЯ ПРАВИЛЬНОГО ВЫБОРА СТАНДАРТНОГО ИЗДАНИЯ



Модель	Измерение			Диапазон шкалы				Агрегатное состояние измеряемой среды		
	Вакуумма	Избыточного давления	Дифференциального давления	≤ 60 мбар	≤ 0,6 бар	≤ 40 бар	< 2 500 бар	Газ или пар	Жидкость низкой вязкости	Жидкость высокой вязкости
ДМ3	•	•				•	•	•	•	
ДМ4	•	•				•	•	•	•	
ДМ 4 Solid front	•	•				•	•	•	•	
ДММ	•	•		•	•	•		•	•	•
НМ	•	•		•	•			•	•	
ДМ-6	•	•				•	•	•	•	
МДМ-1			•	•	•	•		•	•	
ДМ-5		•				•		•	•	



ДМ3



ДМ4



ДМ4 Solid front



ДММ

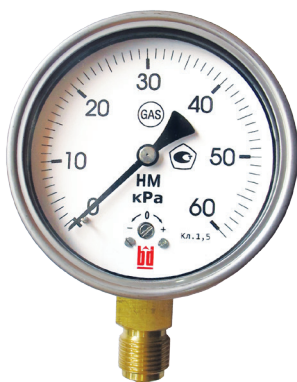
4

5

6

7

Материал деталей, имеющих контакт с измеряемой средой			Класс точности				Номинальный размер			Особенности		
Нержавеющая сталь	Monel	Специальные материалы	0,5 %	1,0 %	1,5 %	2,5 %	63 мм	100 мм	160 мм	Безопасная версия по EN 837, категория S3	Жидконаполненный	Увеличенная перегрузочная способность
•	•		•	•	•	•	•	•	•		•	
•	•		•	•	•	•	•	•	•		•	
•	•		•	•	•	•	•	•	•	•	•	
•	•	•		•	•	•	•	•	•	•	•	•
•			•	•	•		•	•	•		•	
•	•		•	•	•						•	•
•	•			•	•	•				•	•	
•				•	•					•	•	•



HM



DM-6



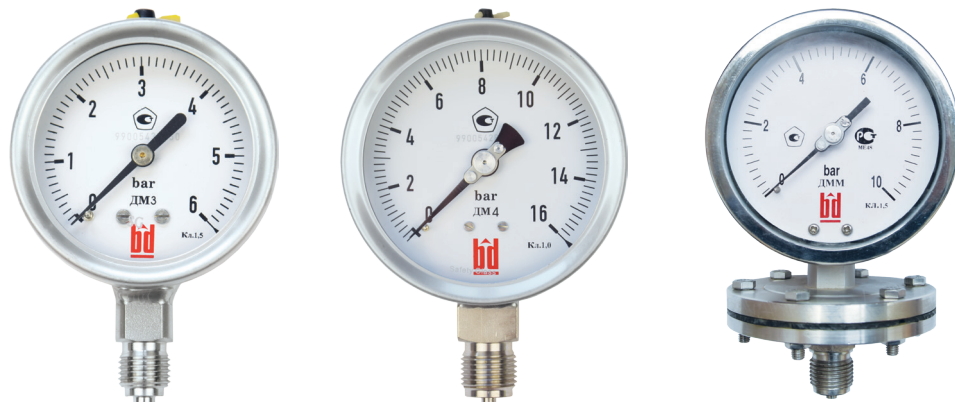
MDM-1



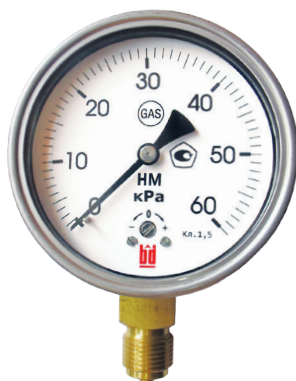
DM-5



ПРОДУКЦИЯ – ДЕТАЛЬНОЕ РАССМОТРЕНИЕ



Механические	DM3	DM4	DMМ
Измеряемое давление	Избыточное давление	Избыточное давление	Избыточное давление
Диапазон шкалы	От 0...0,6 до 0...2500 бар или вакуум	От 0...0,6 до 0...2500 бар или вакуум	От 0...25 мбар до 0...25 бар или вакуум
Измеряемая среда	<ul style="list-style-type: none"> · Газообразная · Жидкая · Коррозионная · Агрессивная 	<ul style="list-style-type: none"> · Газообразная · Жидкая · Коррозионная · Агрессивная 	<ul style="list-style-type: none"> · Газообразная · Жидкая · Коррозионная · Агрессивная · Высоковязкая · Кристаллизующаяся · Или вариации
Номинальный диаметр (мм)	40, 50, 63, 80, 100, 150, 160, 200, 250	63, 100, 150, 160	100, 150, 160
Класс точности	1,5 / 1,0. Дополнительно 0,5	0,5; 1,0; 1,5; 1,6 / 1,0	1,0; 1,5; 2,5; 1,6 / 2,5
Категория безопасности	Категория S1 в соответствии с EN 837	Категория S1 в соответствии с EN 837	Категория S1 в соответствии с EN 837
Защита от перегрузки	До 1,25 x значение полной шкалы	До 1,5 x значение полной шкалы	До 1,25 x значение полной шкалы
Электромеханические		Эл. контакты с магнитным поджатием и индуктивные	Эл. контакты с магнитным поджатием и индуктивные



НМ	ДМ-6	МДМ-1	ДМ-5
Избыточное давление	Избыточное давление	Дифференциальное давление	Избыточное давление
от 0...2,5 до 0...600 мбар или вакуум	от 0...0,6 до 0...2500 бар или вакуум	от 0...1,6 кПа до 0...4000 кПа	от 0...0,6 бар до 0...40 бар
<ul style="list-style-type: none"> · Газообразная · Сухая · Коррозионная · Агрессивная 	<ul style="list-style-type: none"> · Газообразная · Жидкая · Коррозионная · Агрессивная 	<ul style="list-style-type: none"> · Газообразная · Жидкая · Коррозионная · Агрессивная 	<ul style="list-style-type: none"> · Газообразная · Жидкая · Коррозионная · Агрессивная
63, 100, 150, 160	115 мм	100, 150, 160	100, 150
1,0; 1,5 Дополнительно 0,5	0,5; 1,0	1,5; 1,6 / 2,5	1,0; 1,5
Категория S1 в соответствии с EN 837	Категория S1 в соответствии с EN 837	Категория S1 в соответствии с EN 837	
1,1 x значения полной шкалы	От 1,50 x значения полной шкалы	10, 20, 25 и 40 МПа	4 x значения полной шкалы
		Эл. контакты с магнитным поджатием и индуктивные	



МАНОМЕТРЫ С ЭЛЕКТРИЧЕСКИМ ВЫХОДНЫМ СИГНАЛОМ

Манометры с электрическим выходным сигналом совмещают в себе все преимущества локальной индикации, не требующего источника питания, и передачу электрического сигнала для регистрации полученного измеренного значения в соответствии с современными требованиями в промышленности.

Магнит, находящийся на оси стрелки, поворачивается на угол, пропорционально положению стрелки прибора. Этот угол прямо пропорционален давлению в системе. Электронный блок, расположенный напротив магнита, реагирует на вращательное движение магнита. Чувствительный к магнитному полю сенсор регистрирует это изменение со стороны электроники, бесконтактно, без какого-либо износа, и без всякого отрицательного воздействия на измеряющий давление элемент. Сигнал сенсора, пропорциональный отклонению, преобразуется усилителем в электрический выходной сигнал.



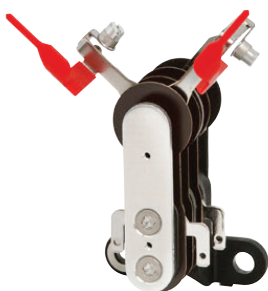
ЭЛЕКТРОКОНТАКТНЫЕ МАНОМЕТРЫ

Встроенные в механические средства измерения давления переключающие контакты замыкают и размыкают электрическую цепь в зависимости от от давления технологического процесса. Они могут использоваться для различных функций контроля, когда измеренное значение либо падает ниже значения уставки, либо превышает его. Переключающие контакты находятся под шкалой индикатора, их можно установить для всего диапазона шкалы, используя установочную стрелку. Стрелка прибора перемещается свободно по всему диапазону шкалы, независимо от настройки. Контакты всегда можно настроить по отдельности, используя съемный регулировочный ключ в окне. ДМЭ 2010, ДМЭ 2005, ДМЭ-9, ДМЭ-9 ГК.



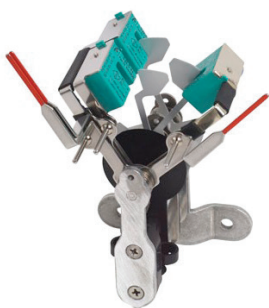
Общего применения

Контакт с магнитным поджатием



Для опасных зон

Индуктивный контакт



Для ПЛК

Электронный контакт



Общего применения и для ПЛК

Геркон



МАНОМЕТРЫ ДИФФЕРЕНЦИАЛЬНЫЕ МЕМБРАННЫЕ ТИП МДМ, В КОМБИНАЦИИ С МАНОМЕТРАМИ ОБЩЕТЕХНИЧЕСКИМИ ТИП ДМ (МОД.2 ИЛИ МОД.4) И ТРЕХВЕНТИЛЬНЫМИ БЛОКАМИ ВВ, МОД.9

Применение

- Измерение уровня в закрытых резервуарах, в частности, в криогенном оборудовании
- Контроль фильтров
- Мониторинг и контроль насосов
- Для газообразных и жидких сред, не обладающих высокой вязкостью, не склонных к кристаллизации и не содержащих твердых частиц во взвешенном состоянии
- Диапазоны измерения дифференциального давления от 0 ... 40 мбар до 0 ... 1725 мбар
- Высокое рабочее давление (статическое) из 50 бар
- Перегрузочная способность с любой стороны до 50 бар
- Максимально компактная конструкция
- Компактный вентильный блок с индикатором рабочего давления (опционально)



Описание

Данные высококачественные манометры характеризуются своей компактной и прочной конструкцией, позволяющей использовать их для измерения уровня в герметичных емкостях для хранения сжиженного газа. Благодаря 11 типам измерительных ячеек данный прибор может применяться в емкостях криогенного назначения любых размеров. За счет большого перекрытия диапазонов измерения соответствующих измерительных ячеек смонтированный на емкости манометр может настраиваться для работы с самыми различными газами, например, Ar, O₂, N₂ или CO₂ во всем диапазоне шкалы 270 угловых градусов. Механический индикатор и встроенный преобразователь с выходным сигналом 4 ... 20 мА (опция) калибруются одновременно и очень легко. Опциональный вентильный блок для фланцевого монтажа позволяет выполнять измерения как уровня, так и рабочего давления одним и тем же прибором. Электроконтакты контроля уровня и рабочего давления, а также преобразователь рабочего давления могут заменяться на объекте.

Опция

Вентильный блок (части, контактирующие с измеряемой средой) с индикацией рабочего давления.

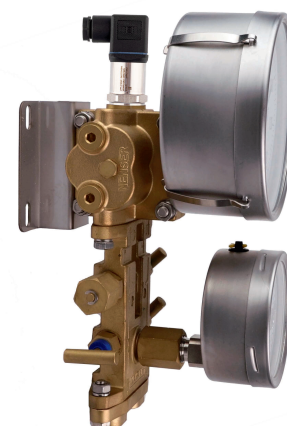
Опция

Переходник для технологического присоединения.

Переходники могут монтироваться с помощью фланца либо непосредственно на манометре дифференциального давления, либо на вентильном блоке.

Опция

Электронный блок встроенного преобразователя Манометры дифференциального давления БД (МДМ) со встроенным преобразователем сочетают в себе все преимущества локального механического индикатора с потребностями современного промышленного производства в обеспечении передачи электрического сигнала для определения результатов измерения. Датчики рабочего давления (БД ПД) вкручиваются в рабочую камеру низкого давления сверху при необходимости их можно устанавливать непосредственно на объекте. Технологическое присоединение датчика Датчик рабочего давления: наружная резьба G 1/4 или G1/2



Опция

Электроконтакты

Одинерный и двойной контакт с магнитным поджатием для индикатора уровня и/или рабочего давления.



ДОПОЛНИТЕЛЬНЫЕ УСЛУГИ



Наша Компания предлагает Вам различные варианты исполнения средств измерения давления, в соответствии с различными нормативными документами и сертификатами.

Мы предлагаем Вам широчайший выбор дополнительного механического оборудования, а также законченную собранную измерительную систему с установленным мембранным разделителем (без потери класса точности приборов) или совокупность отдельных элементов

- Гидрозаполнение приборов
- Использование специальных материалов, таких как Monel, ПТФЭ, Hastelloy, никель, тантал, титан, серебро
- Различные инженерно-конструктивные решения
- Современное производство, испытание материалов, точность и надежность индикации
- Соответствие нормативным документам ГОСТ
- Дополнительное оборудование, такое как запорные и отсечные клапаны, охладители, вентили, устройства защиты от перегрузок, как температурных так и динамических и тп.
- Монтаж мембранных разделителей
- Обезжиривание приборов
- Поверка и калибровка

КОНТАКТЫ

МОСКВА. ЦЕНТРАЛЬНЫЙ ОФИС И СКЛАД

Адрес: 109316, г. Москва, ВН.ТЕР.Г. Муниципальный округ Нижегородский, проезд Остаповский, д.5/1 стр.2, помещ.67
Проезд: м. Волгоградский проспект
Телефоны: 8-800-200-91-96 (бесплатный звонок)
+7 (499) 110-16-38
Сайт: www.bdrohma.ru
E-mail: info@bdrosma.ru
Режим работы: пн - пт: с 9-00 до 18-00 (без перерывов), сб - вс: выходные