



МЕМБРАННЫЙ РАЗДЕЛИТЕЛЬ СРЕД, DI

МЕМБРАННЫЙ РАЗДЕЛИТЕЛЬ СРЕД, DI

Примечание: Производитель постоянно работает над улучшением дизайна и повышением качества приборов, поэтому оставляет за собой право исправлять и дополнять указанную ниже информацию.

ОБЩИЕ СВЕДЕНИЯ:

Разделители сред DI предназначены для предохранения внутренней полости чувствительных элементов измерительных устройств от попадания в нее агрессивных, горячих, вязких кристаллизирующихся сред или несущих взвешенные твердые частицы сред.

ТЕХНИЧЕСКИЕ ХАРАКТЕРИСТИКИ

Материал верхнего фланца:
нержавеющая сталь 304 SS.

Материал нижнего фланца ("I" секция):
нержавеющая сталь 316 SS.

Материал мембраны:
нержавеющая сталь 316L SS.

Материал гаек, винтов:
углеродистая сталь.

Уплотнение: витон.

Диапазон измерения давления:
S21: -1...0 & 0...40 бар;
S22: 0...16 (25...400) бар.

Присоединения к процессу:
фланцевое DN 15, 20, 25, 40, 50, 80, 100
по DIN/BS/ANSI/JIS.

Резьба присоединения прибора:
G $\frac{1}{2}$ (вну), M20x1,5 (вну), G $\frac{1}{4}$ (вну), M12x1,5 (вну), G $\frac{3}{8}$ (вну).

Области применения:

- Очистные сооружения
- Перерабатывающая промышленность.
- Нефтяная промышленность
- Газовая промышленность
- Пищевая промышленность
- Машиностроение

Отличительные особенности:

- Изготовлен полностью из нержавеющей стали
- Мембрана имеет надежную сварную конструкцию
- Конструкция быстро и легко разбирается для чистки мембраны
- Разработан для общепромышленного применения
- Возможность использования промывного кольца

Дополнительные технические параметры и коды оформления заказа:

Модель мембранного разделителя: DI.

Модификация разделителя:

S21: -1...0 & 0...40 бар;

S22: 0...16 (25...400) бар.

Резьба присоединения прибора:

стандарт – G $\frac{1}{2}$ (вну), M20x1,5 (вну),

заказ – G $\frac{1}{4}$ (вну), M12x1,5 (вну), G $\frac{3}{8}$ (вну).

Материал верхнего фланца:

стандарт – XW – нержавеющая сталь 304 SS;

заказ – YA – нержавеющая сталь 316L SS;

XY – нержавеющая сталь 316 SS;

YC – углеродистая сталь;

Материал мембраны:

стандарт – UJ – нержавеющая сталь 316L SS;

заказ – UM – монель; UL – хастеллой «С»;

UP – серебро (давление от 21 бар);

UR – титан; UQ – тантал.

Материал уплотнения:

стандарт – VI – фторопласт;

заказ – YR – сталь.

Материал нижнего фланца:

стандарт – TM – нержавеющая сталь 316 SS;

заказ – TK – нержавеющая сталь 304 SS;

TL – нержавеющая сталь 316L SS;

UH – титан; TX – монель; TT – хастеллой «С»;

UD – тантал; TZ – поливинилхлорид;

UA – поливинилиденфторид; TY – полипропилен;

TN – углеродистая сталь.

Присоединения к процессу:

DIN (2527, 2633, 2635, 2642);

JIS – B 2210; BS-10;

ANSI B 16.5; GB/T 9123.1-2000;

Номинальный диаметр присоединения к процессу:

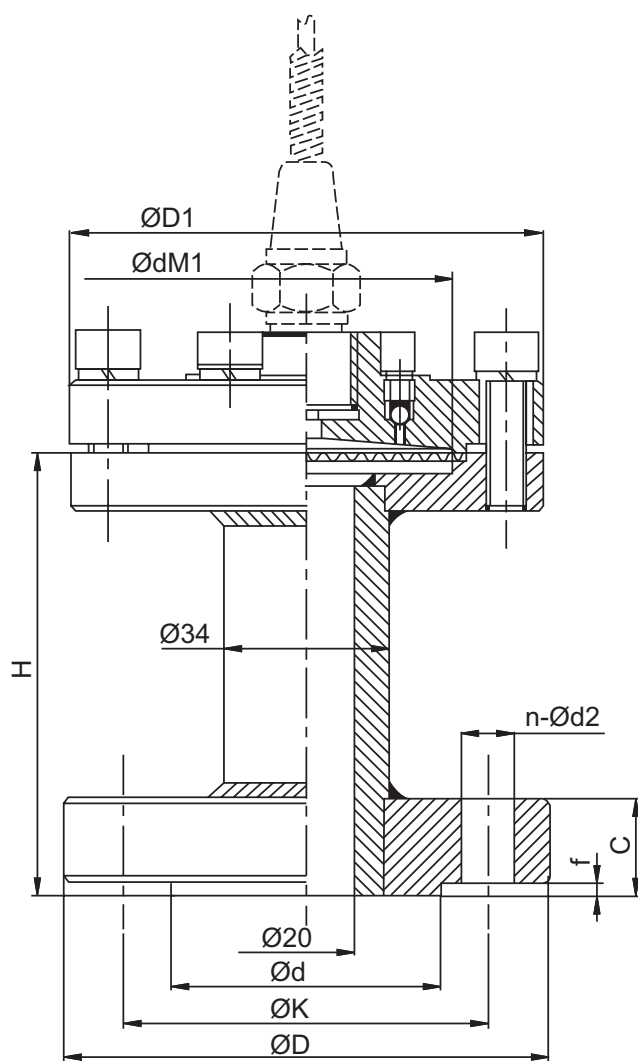
DN 15; 20; 25; 40; 50; 80; 100.-

Материал гаек, винтов:

стандарт – VB – углеродистая сталь;
 заказ- XQ – нержавеющая сталь 304 SS;
 XS – крашенная углеродистая сталь;
 XR – нержавеющая сталь 316 SS.

Дополнительное уплотнение внутренней полости разделителя:

заказ – VS – покрытие фторопластом толщиной 2 мм полностью внутренней части разделителя имеющей контакт с измеряемой средой;
 VV – покрытие мембраны фторопластом для температуры измеряемой среды 150 °С;
 VZ – покрытие мембраны фторопластом для температуры измеряемой среды 315 °С.

ГАБАРИТНЫЕ И ПРИСОЕДИНИТЕЛЬНЫЕ РАЗМЕРЫ:

Фланцевое соединение									Мембрана				
DN (мм)	PN (бар)	Размеры (мм)							D1	dM	D1'	dM'	H
		D	C	d2	K	f	d	n					
15	10/40	95	14	14	65	2	46	4	97	56	61.5	49	82
20	10/40	105	16	14	75	2	56	4	97	56	61.5	49	82
25	10/40	115	16	14	85	2	65	4	97	56	61.5	49	82
40	10/40	150	18	18	110	2	84	4	97	56	61.5	49	82
	63/100	170	26	22	125	2	84	4	77	36	45	30	82
	160	170	36	22	125	2	84	4	77	36	45	30	82
	260	180	39	29	124	7	73	4	77	36	45	30	82
	420	205	52	32	146	7	73	4	77	36	45	30	82
50	10/40	165	20	18	125	2	99	4	97	56	61.5	49	82
	63	180	26	22	135	2	99	4	77	36	45	49	82
	100	195	28	26	145	2	99	4	77	36	45	30	82
	160	195	38	26	145	2	99	4	77	36	45	30	82
	260	215	46	26	165	7	92	8	77	36	45	30	82
	420	235	58	29	171.5	7	92	8	77	36	45	30	82
80	10/16	200	20	18	160	2	132	8	97	56	61.5	49	82
	25/40	200	24	18	160	2	132	8	97	56	61.5	49	82
	63	215	28	22	170	2	132	8	77	36	45	30	82
	100	230	32	26	180	2	132	8	77	36/30	45	30	82
100	10/16	220	22	18	180	2	156	8	97	56	61.5	49	82
	25/40	235	24	22	190	2	156	8	97	56	61.5	49	82
	63	250	30	26	200	2	156	8	77	36	45	30	82
	100	265	36	30	210	2	156	8	77	36/30	45	30	82

Пример оформления заказа на примере стандартной модели:

DI – S21 – G½ (вну) – XW – UJ – VI – TM – DIN 2527 – DN
50 – VB