



ПРОМЫВОЧНЫЕ КОЛЬЦА тип ЕЕ

ПРОМЫВОЧНЫЕ КОЛЬЦА тип ЕЕ

Примечание: Производитель постоянно работает над улучшением дизайна и повышением качества приборов, поэтому оставляет за собой право исправлять и дополнять указанную ниже информацию.

ОБЩИЕ СВЕДЕНИЯ:

Промывочные кольца используются для очистки застойной зоны перед разделителем, в том случае, если рабочая среда вязкая или застывающая, а также содержит загрязнения или твердые частицы.

Промывочное кольцо устанавливается между разделителем и ответной частью с помощью стандартных уплотнительных элементов. Вещества, скопившиеся перед разделителем сред, могут быть удалены через промывочные отверстия, расположенные напротив друг друга в промывочном кольце.

Рекомендуется для использования с разделителями сред: DI, DJ, DK и DM и др.

ТЕХНИЧЕСКИЕ ХАРАКТЕРИСТИКИ:

Присоединение к процессу:

По ГОСТ 12815-80:
DN40...150мм, PN 0,6...40МПа

Резьба промывочных отверстий:

1/2NPT(стандарт), 1/4NPT(Вну), другие резьбы по запросу.

Заглушки для промывочных отверстий заказываются отдельно

Материал:

Нержавеющая сталь

Установка:

Промывочное кольцо зажимается между фланцем процесса и разделителем сред, используя стандартные уплотнительные элементы, которые заказываются отдельно.

Опции:

Материал - хастеллой, монель, никель, титан и др.

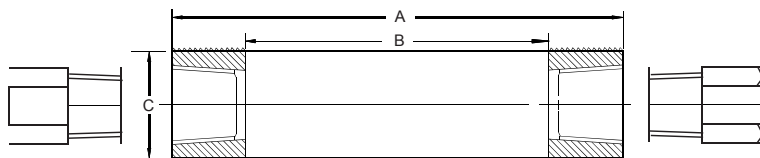
Уплотнительная поверхность:

по DIN 2501: DN40...100мм, PN 6...250бар

по DIN 2526 форме D, E, C: DN50...125мм, PN 16...400бар

по ANSI B 16,5: DN1/2"...5", PN150...2500psi

ГАБАРИТНЫЙ И ПРИСОЕДИНИТЕЛЬНЫЕ РАЗМЕРЫ:



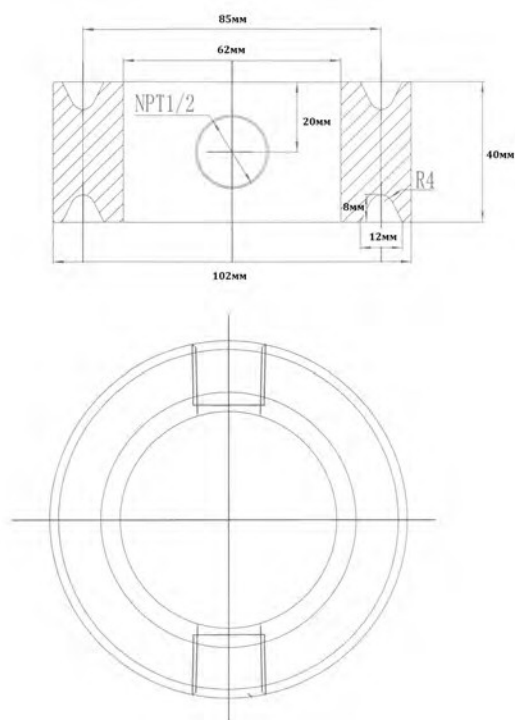
ФЛАНЦЕВОЕ СОЕДИНЕНИЕ ПО ГОСТ 12815-80

DN, мм	PN, кг/см ²	A, мм	B, мм	C, мм	Вес
40	6	70	30	30	0,60
	16...160	75	35	30	0,68
50	6	83	43	30	0,80
	16...160	87	47	30	0,86
65	6	103	63	30	1,10
	16...160	109	69	30	1,19
80	6	117	77	30	1,30
	16...160	120	80	30	1,34
100	6	143	103	30	1,70
	16...200	149	109	30	1,79
125	6	169	129	30	2,10
	16...200	175	135	30	2,19
150	6	196	156	30	2,50
	16...160	203	163	30	2,61

СПЕЦИАЛЬНОЕ ИСПОЛНЕНИЕ:

ГОСТ 12815-80, исп. 7

DN50, PN 6,3/10 МПа



ПРИМЕР ОФОРМЛЕНИЯ ЗАКАЗА:

ЕЕ - DN50, PN 4МПа ГОСТ 12815-8, исп 2 - рельефная поверхность - нержавеющая сталь AISI 316 SS - 1/2NPT (F)/ 2 заглушки с резьбой 1/2NPT(M)

Промывочное кольцо (ЕЕ), размер фланца по ГОСТ 12815-80, исп. 2 (DN50, PN 4МПа), уплотнительная поверхность (рельефная), материал промывочного кольца (AISI 316 SS), резьба промывочных отверстий (1/2NPT(F)), далее по запросу могут указываться дополнительные опции, через / (2 заглушки с резьбой 1/2NPT(M))